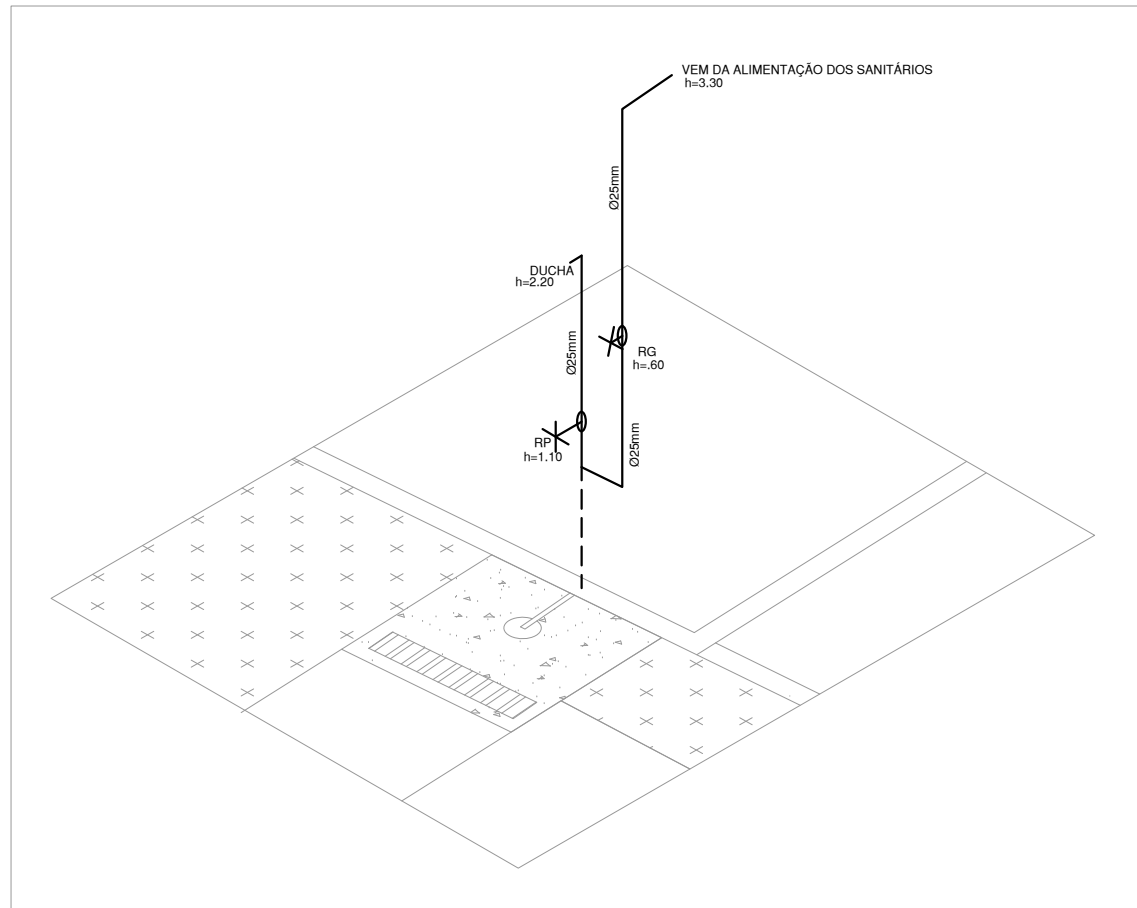


RAMAIS EM ESCAMA DE PEIXE

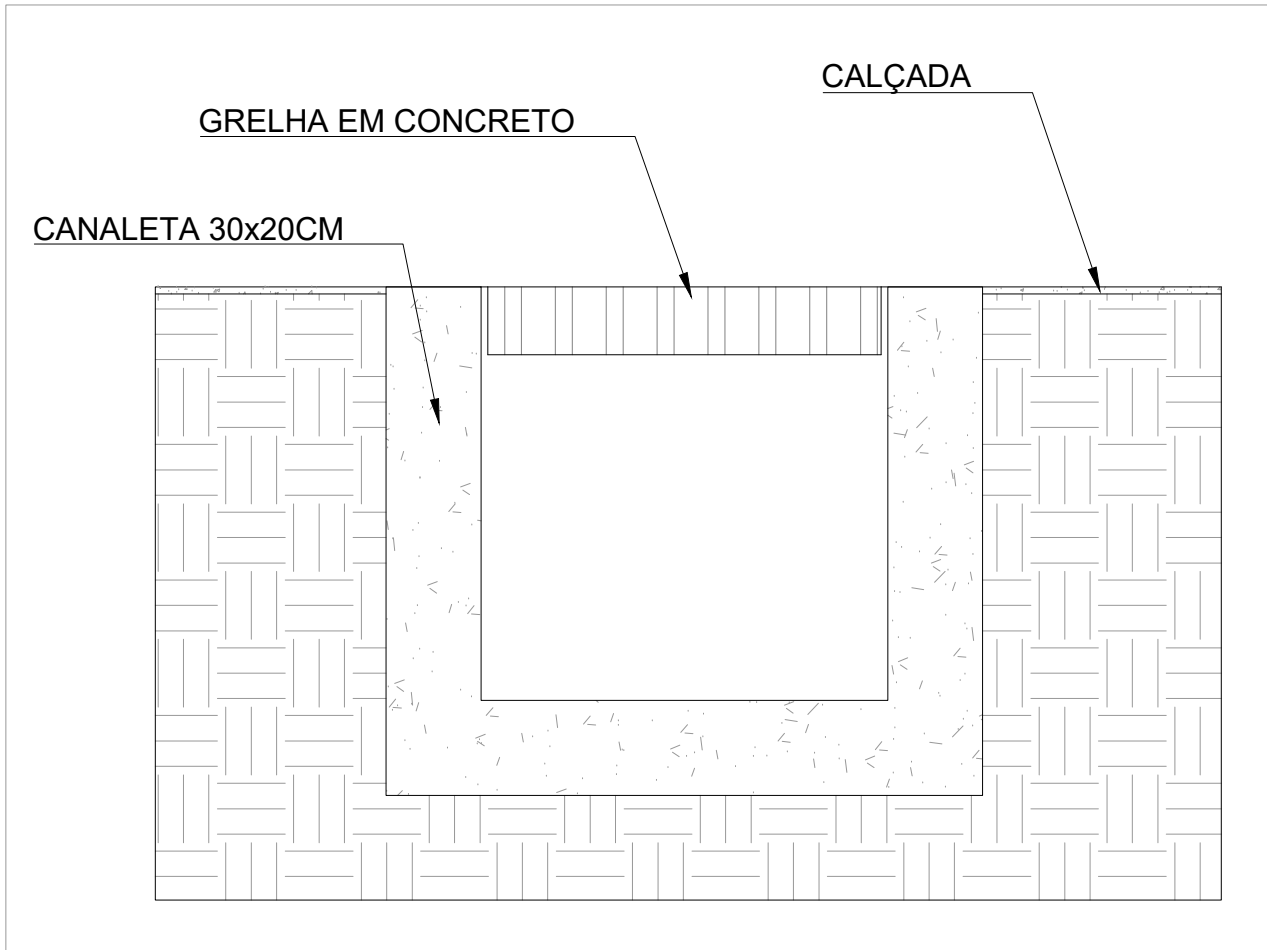
CAMADA DE AREIA: 20 CM
MANTA GEOTÊXTIL: SUPERFÍCIE
PROFUNDIDADE DA VALETA DE ESCAVAÇÃO: 40CM
TUBO PVC FURADO: 100MM
BRITA Nº 2: DUAS CAMADAS
MANTA GEOTEXTIL: FUNDO

OBSERVAÇÃO

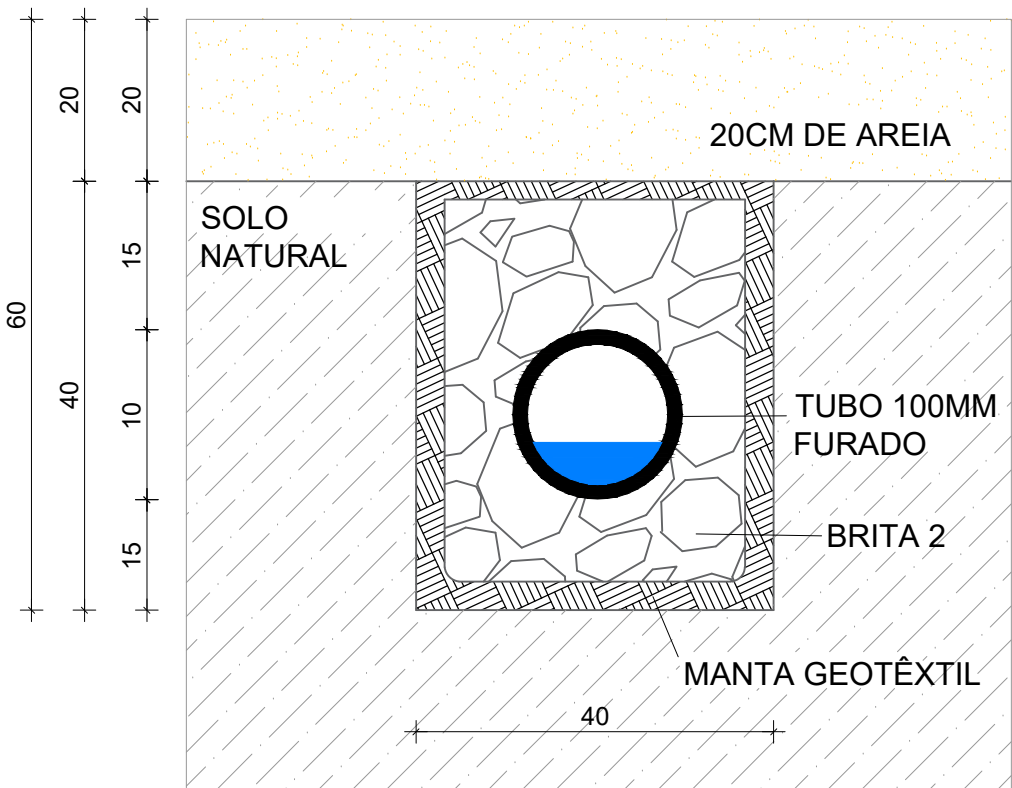
OS RAMAIS SÃO COMPOSTOS POR MANTA GEOTÊXTIL E DUAS CAMADAS DE BRITA 02 (ANTES E DEPOIS DA INSTALAÇÃO DOS TUBOS) E TUBOS PERFORADOS. A MANTA, QUE É PERMEÁVEL E ATUA COMO UM FILTRO, TAMBÉM SERVE PARA PROTEGER A ESTRUTURA, DEVIDO ENVOLVER COMPLETAMENTE OS RAMAIS



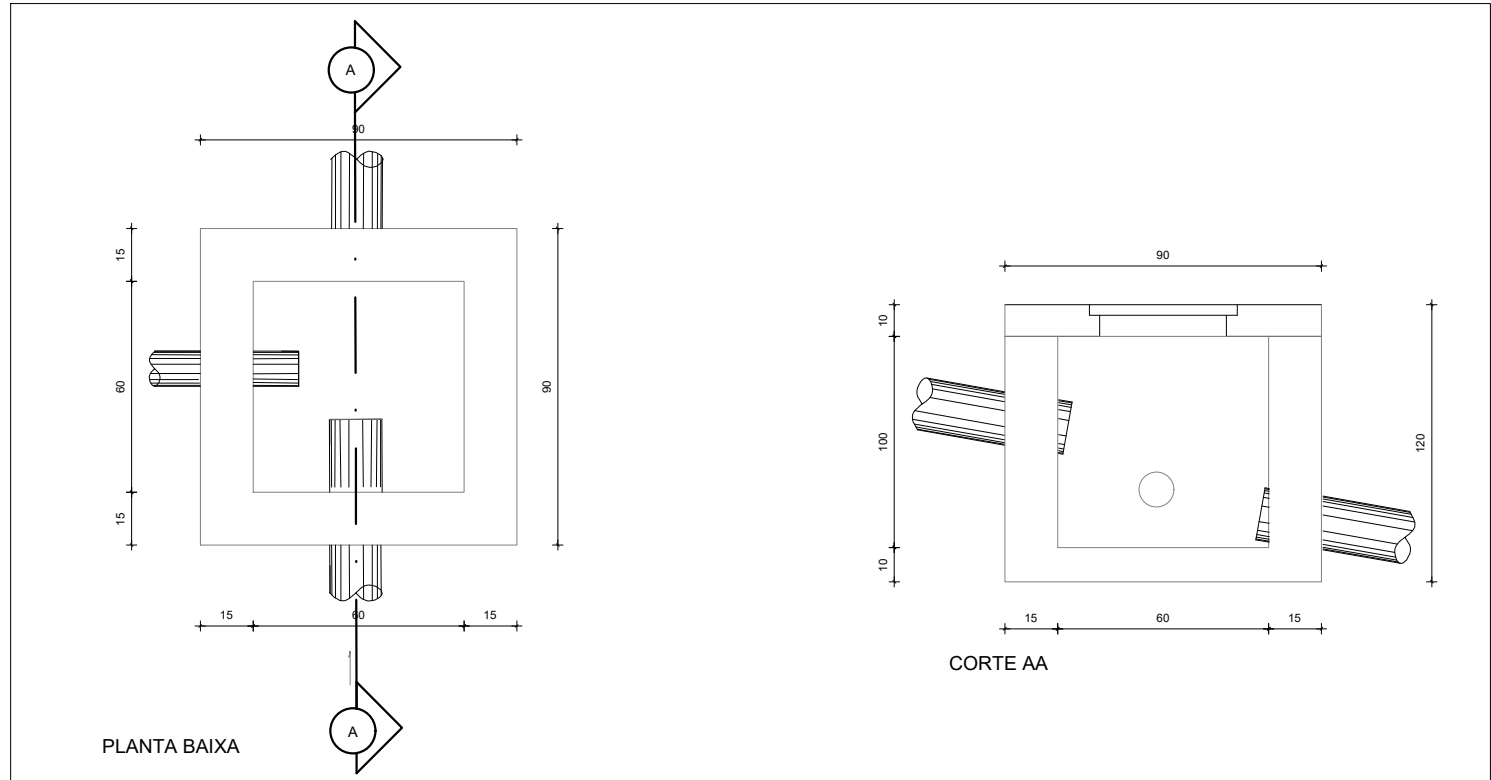
DETALHE - INSTALAÇÃO DUCHA
SEM ESCALA



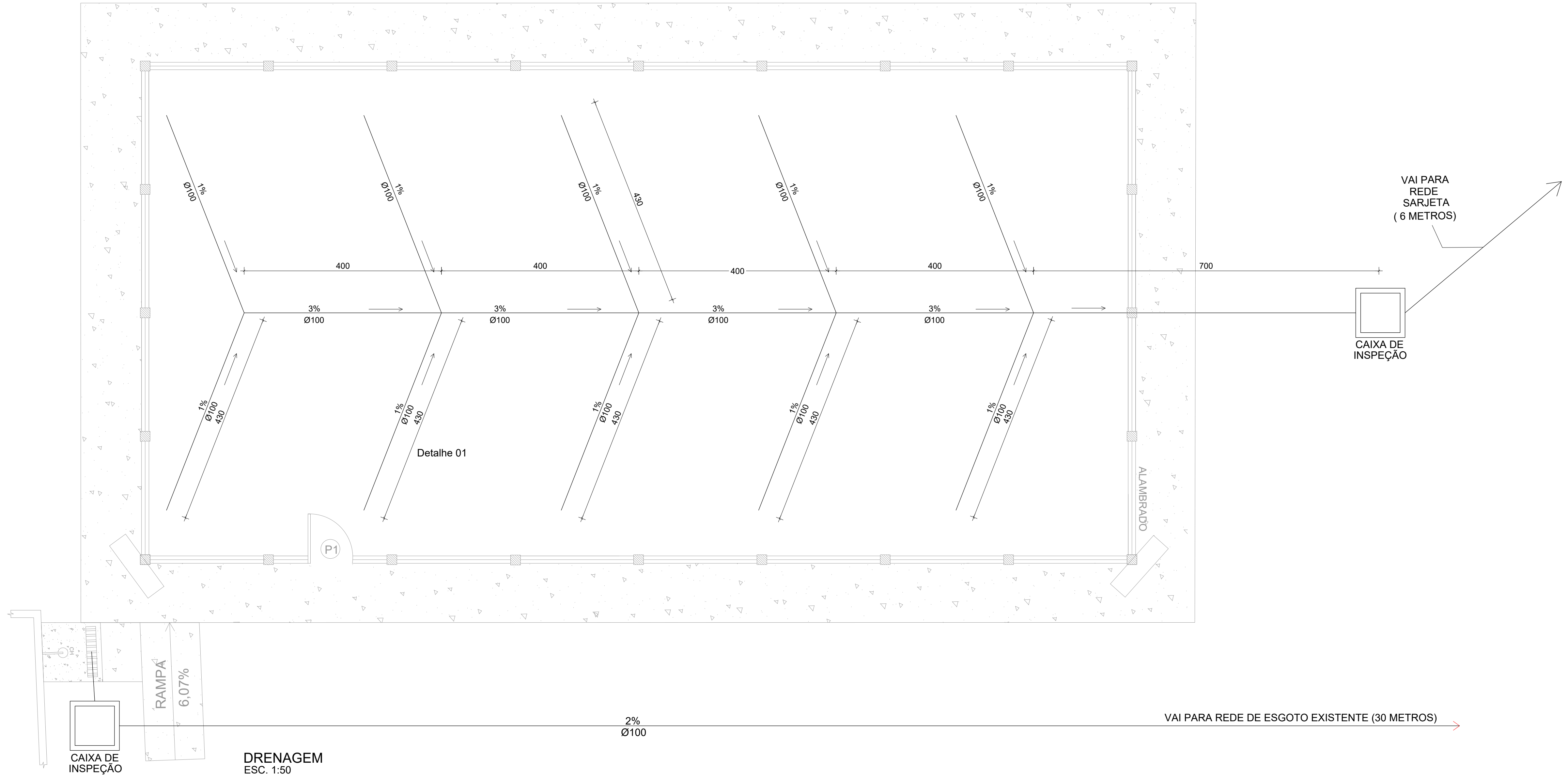
DETALHE - GRELHA DA DUCHA
SEM ESCALA



DETALHE 01 - DRENAGEM
SEM ESCALA



DETALHE 02 - (CAIXA DE DRENAGEM)
SEM ESCALA



TÍTULO	
PROJETO DE DRENAGEM	
CREA:	OBSERVAÇÕES:
<div><div></div><div>ASSOCIAÇÃO DOS MUNICÍPIOS DA MICRORREGIÃO DO VALE DO PARANAÍBA AV. ANTÔNIO THOMAZ FERREIRA REZENDE, 3180 - TELEFAX (0xx34)3213-2433 DISTRITO INDUSTRIAL - CEP. 38.402-349 - UBERLÂNDIA - MINAS GERAIS E-mail: amvap@amvapmg.org.br - Home Page: www.amvapmg.org.br CREA - 10.595</div></div>	
PROJETO: CONSTRUÇÃO DE QUADRA DE AREIA NA PRAÇA SÃO SEBASTIÃO, MUNICÍPIO DE GRUPIARA	
LOCAL: RUA T. JOSÉ A. RODRIGUES ESQUINA COM A MAJ. AFONSO BATISTA, S/N, MUNICÍPIO DE GRUPIARA - MG.	
PROP: PREFEITURA MUNICIPAL DE GRUPIARA.	
ASSINATURAS:	
<div><div>PREFEITURA MUNICIPAL DE GRUPIARA</div><div>Projeto - AMVAP Assoc. Munic. Mic. V. do Paranaíba Engenheiro Civil: JOICE ROBERTA RIBEIRO CREA:104.978/D-MG</div></div>	
ÁREA: (m²)	
ÁREA TOTAL DA PRAÇA2266.26 M²	
ÁREA QUADRA DE AREIA201.00 M²	
Processo nº	ART. nº:
CONTEÚDO:	
PLANTA DRENAGEM;	
LEGENDA;	
DETALHES.	
Data:	MARÇO DE 2026
Folha:	ÚNICA
Escala:	INDICADAS
Desenho:	
DAYANNE REIS	
ARQUITETURA	ESCALA DE PLOTAGEM
AMVAP	1:50
RED	YELLOW
GREEN	CYAN
BLUE	MAGENTA
WHITE	WHITE
11	71
103	252
0.15	0.10
0.20	0.15
0.25	0.10
0.30	0.10
0.40	0.10
0.60	0.10
0.10	0.10
0.15	0.10
0.10	0.10